

# Latitude 13

Education Series

## Quick Start Guide

Οδηγός γρήγορης έναρξης

Guia de iniciação rápida

Краткое руководство по началу работы

מדריך התחלה מהירה



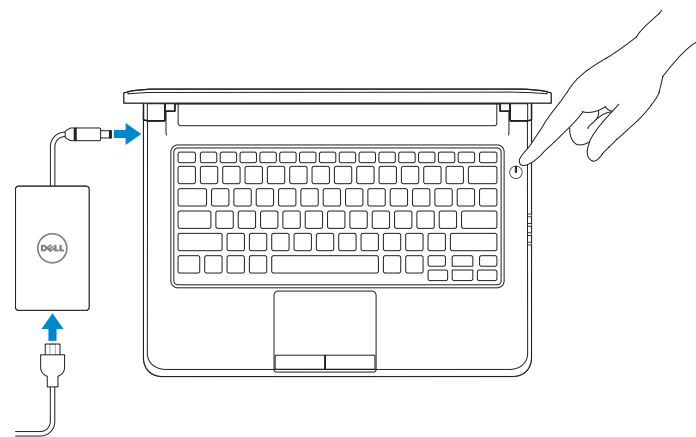
### 1 Connect the power adapter and press the power button

Συνδέστε τον προσαρμογέα ισχύος και πιέστε το κουμπί λειτουργίας

Ligar o transformador e premir o botão Ligar

Подключите адаптер источника питания и нажмите на кнопку питания

חבר את מתאם החשמל ולחץ על לחצן ההפעלה



### 2 Finish operating system setup

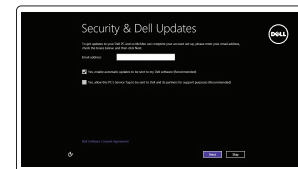
Τελειώστε τη ρύθμιση του λειτουργικού συστήματος

Terminar a configuração do sistema operativo

Завершите настройку операционной системы

עייי את התקנת מערכת ההפעלה

#### Windows 8.1



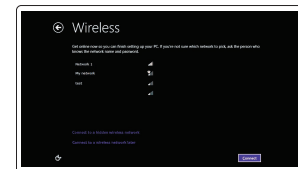
##### Enable security and updates

Ενεργοποιήστε τις ρυθμίσεις για την ασφάλεια και τις ενημερώσεις

Ativar as funcionalidades de segurança e atualizações

Включите службы обеспечения безопасности и автоматического обновления

אפשר אבטחה ועדכונים



##### Connect to your network

Σύνδεση στο δίκτυό σας

Estabelecer ligação à rede

Подключитесь к сети

התחבר לרשת

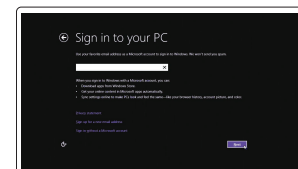
**NOTE: If you are connecting to a secured wireless network, enter the password for the wireless network access when prompted.**

**ΣΗΜΕΙΩΣΗ:** Αν πρόκειται να συνδεθείτε σε ασφαλές ασύρματο δίκτυο, πληκτρολογήστε τον κωδικό πρόσβασης στο ασύρματο δίκτυο όταν παρουσιαστεί η σχετική προτροπή.

**NOTA:** Se estiver a estabelecer ligação a uma rede sem fios protegida, quando for solicitado, introduza a palavra-passe de acesso à rede sem fios.

**ПРИМЕЧАНИЕ.** В случае подключения к защищенной беспроводной сети при появлении подсказки введите пароль для доступа к беспроводной сети.

**הערה:** אם אתה מתחבר לרשת אלחוטית מאובטחת, הן את סיסמת הגישה אל הרשת האלחוטית כאשר תבקש לעשות זאת.



##### Sign in to your Microsoft account or create a local account

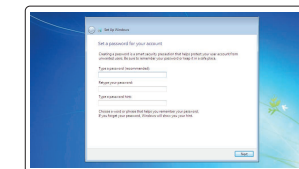
Συνδεθείτε στον λογαριασμό σας στη Microsoft ή δημιουργήστε τοπικό λογαριασμό

Iniciar sessão numa conta Microsoft ou criar uma conta local

Войдите в учетную запись Microsoft или создайте локальную учетную запись

היכנס לחשבון Microsoft שלך או צור חשבון מקומי

#### Windows 7



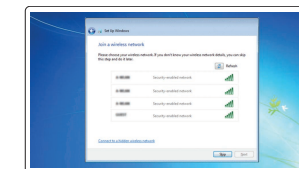
##### Set up password for Windows

Ρύθμιση κωδικού πρόσβασης για τα Windows

Configurar a palavra-passe para o Windows

Установите пароль для Windows

הגדר סיסמה ל-Windows



##### Connect to your network

Σύνδεση στο δίκτυό σας

Estabelecer ligação à rede

Подключитесь к сети

התחבר לרשת

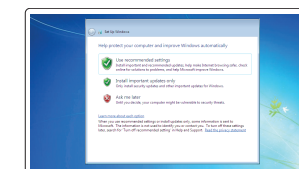
**NOTE: If you are connecting to a secured wireless network, enter the password for the wireless network access when prompted.**

**ΣΗΜΕΙΩΣΗ:** Αν πρόκειται να συνδεθείτε σε ασφαλές ασύρματο δίκτυο, πληκτρολογήστε τον κωδικό πρόσβασης στο ασύρματο δίκτυο όταν παρουσιαστεί η σχετική προτροπή.

**NOTA:** Se estiver a estabelecer ligação a uma rede sem fios protegida, quando for solicitado, introduza a palavra-passe de acesso à rede sem fios.

**ПРИМЕЧАНИЕ.** В случае подключения к защищенной беспроводной сети при появлении подсказки введите пароль для доступа к беспроводной сети.

**הערה:** אם אתה מתחבר לרשת אלחוטית מאובטחת, הן את סיסמת הגישה אל הרשת האלחוטית כאשר תבקש לעשות זאת.



##### Protect your computer

Προστασία του υπολογιστή σας

Proteja o computador

Защитите свой компьютер

הגן על המחשב שלך

#### Ubuntu

Follow the instructions on the screen to finish setup.

Ακολουθήστε τις οδηγίες που παρουσιάζονται στην οθόνη για να τελειώσετε η ρύθμιση.

Siga as instruções apresentadas no ecrã para concluir a configuração.

Для завершения установки следуйте инструкциям на экране.

פעל לפי ההוראות על המסך כדי לסיים את ההתקנה.

### Locate Dell apps in Windows 8.1

Εντοπισμός εφαρμογών της Dell στα Windows 8.1

Localizar as aplicações Dell no Windows 8.1

Найдите приложения Dell в Windows 8.1

אתר את יישומי Dell ב-Windows 8.1



#### Register My Device

#### Register your computer

Δήλωση του υπολογιστή σας | Registrar o computador

Зарегистрируйте компьютер | רשום את המחשב שלך



#### Dell Backup and Recovery

#### Backup, recover, repair, or restore your computer

Δημιουργία αντιγράφων ασφαλείας, επισκευή ή αποκατάσταση του υπολογιστή σας

Criar cópia de segurança, recuperação, reparação ou restauração do computador

Выполняйте резервное копирование, восстановление или ремонт компьютера

גיבוי, שחזור, תיקון או אזור של המחשב שלך



#### Dell Data Protection | Protected Workspace

Protect your computer and data from advanced malware attacks

Προστασία του υπολογιστή και των δεδομένων σας από επιθέσεις μέσω προηγμένου κακόβουλου λογισμικού

Proteja o seu computador e os seus dados de ataques de malware avançado

Защитите компьютер и данные от современных вредоносных атак

הגן על המחשב והנתונים שלך מפני מתקפות נזקה מתקדמות



#### Dell SupportAssist

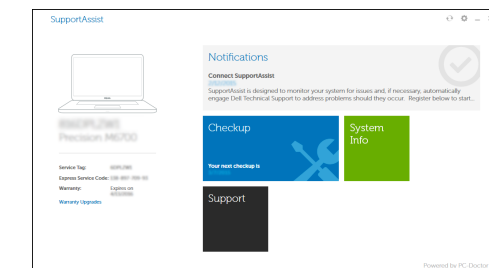
#### Check and update your computer

Έλεγχος και ενημέρωση του υπολογιστή σας

Verificar e atualizar o computador

Проверяйте и обновляйте свой компьютер

בדוק ועדכן את המחשב שלך



## Product support and manuals

Υποστήριξη και εγχειρίδια προϊόντων

Supporte de produits e manuais

Техническая поддержка и руководства по продуктам

תמיכה ומדריכים למוצר

## Contact Dell

Επικοινωνία με την Dell | Contactar a Dell

Обратиться в компанию Dell | Dell לך פנה

## Regulatory and safety

Ρυθμιστικοί φορείς και ασφάλεια

Regulamentos e segurança

Соответствие стандартам и технике безопасности

תקנות ובטיחות

## Regulatory model

Μοντέλο κατά τους ρυθμιστικούς φορείς

Modelo regulamentar

Модель согласно нормативной документации

היקף תקינה

## Regulatory type

Τύπος κατά τους ρυθμιστικούς φορείς

Tipo regulamentar

Тип согласно нормативной документации

היקף תקינה

## Computer model

Μοντέλο υπολογιστή | Modelo do computador

Модель компьютера | מחשב דגל

[Dell.com/support](#)

[Dell.com/support/manuals](#)

[Dell.com/support/windows](#)

[Dell.com/support/linux](#)

[Dell.com/contactdell](#)

[Dell.com/regulatory\\_compliance](#)

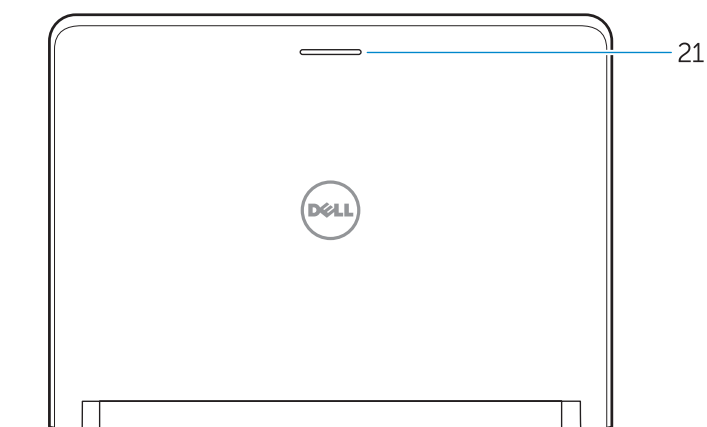
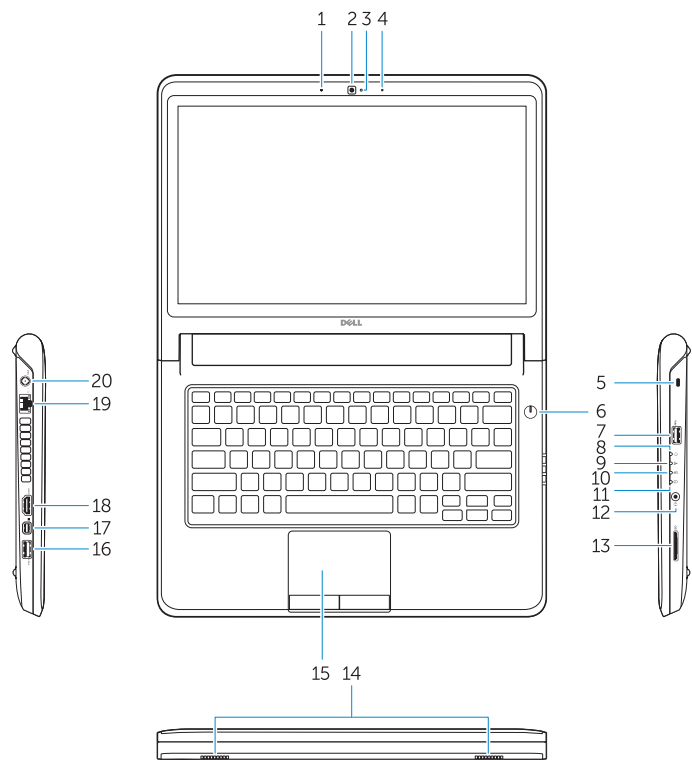
**P47G**

**P47G002**

**Latitude -3350**

## Features

Δυνατότητες | Funcionalidades | Характеристики | תכונות



1. Microphone
2. Camera
3. Camera-status light
4. Microphone
5. Security-cable slot
6. Power button
7. USB 3.0 connector
8. Power-status light
9. Wireless-status light
10. Battery-status light
11. Hard-drive activity light
12. Headset connector
13. SD-card reader
14. Speakers
15. Touchpad
16. USB 3.0 connector
17. Mini DisplayPort connector
18. HDMI connector
19. RJ45 connector
20. Power connector
21. Network-status Light

1. Μικρόφωνο
2. Κάμερα
3. Λυχνία κατάστασης κάμερας
4. Μικρόφωνο
5. Υποδοχή καλωδίου ασφαλείας
6. Κουμπί λειτουργίας
7. Σύνδεσμος USB 3.0
8. Λυχνία κατάστασης τροφοδοσίας
9. Λυχνία κατάστασης ασύρματης επικοινωνίας
10. Λυχνία κατάστασης μπαταρίας
11. Λυχνία δραστηριότητας σκληρού δίσκου
12. Σύνδεσμος κεφαλοσυσσκευής
13. Μονάδα ανάγνωσης καρτών SD

14. Ηχεία
15. Επιφάνεια αφής
16. Σύνδεσμος USB 3.0
17. Σύνδεσμος Mini DisplayPort
18. Σύνδεσμος HDMI
19. Σύνδεσμος RJ45
20. Σύνδεσμος τροφοδοσίας
21. Λυχνία κατάστασης δικτύου

1. Микрофон
2. Камера
3. Индикатор состояния камеры
4. Микрофон
5. Слот для защитного кабеля
6. Кнопка питания
7. Разъем USB 3.0
8. Индикатор состояния питания
9. Индикатор состояния беспроводной сети
10. Индикатор состояния батареи
11. Индикатор работы жесткого диска
12. Разъем для наушников
13. Устройство чтения карт SD
14. Динамики
15. Сенсорная панель
16. Разъем USB 3.0
17. Разъем mini-DisplayPort
18. Разъем HDMI
19. Разъем RJ45
20. Разъем питания
21. Индикатор состояния сети



08JF0YA00

© 2015 Dell Inc.

© 2015 Microsoft Corporation.

© 2015 Canonical Ltd.



Printed in China.

2015-08

1. מיקרופון
2. מצלמה
3. נורית מצב מצלמה
4. מיקרופון
5. חריץ כבל אבטחה
6. לחצן הפעלה
7. מחבר USB 3.0
8. נורית מצב מתח
9. נורית מצב רשת אלחוטית
10. נורית מצב סוללה
11. נורית פעילות של כונן קשיח
12. מחבר לדיבורית אישית
13. קורא SD-card
14. רמקולים
15. משט מגע
16. מחבר USB 3.0
17. מחבר Mini DisplayPort
18. מחבר HDMI
19. מחבר RJ45
20. מחבר מתח
21. נורית מצב רשת